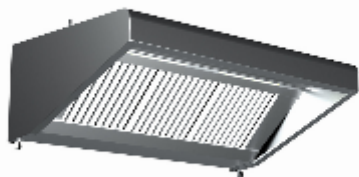


## CAPPА SNACK P.700 CON MOTORE



Cappa Snack con profilo tagliato verso l'alto che consente l'installazione anche nel caso di soffitti bassi. Adatte per essere applicate su blocchi di cottura da 60-70-90 posizionati a parete. Cappa professionale realizzata interamente in acciaio inox certificato Aisi 304 finitura scotch Brite assemblata tramite saldatura a Tig e saldatura a Punti. Gli angoli interni della cappa sono arrotondati per una facile pulizia, permettendo la prevenzione dell'accumulo di depositi di grasso, che rappresentano un grave pericolo di incendio. Filtri Vortex con design a nido d'ape per un'elevata capacità di filtraggio, facilmente estraibili per il lavaggio, finitura a specchio. Canalina incorporata per la raccolta grassi e condensa, completa di doppio rubinetto per lo scarico. Motore a doppia aspirazione monofase stagno contro le infiltrazioni di grasso disponibile in due versioni (7/7 da 1520 m<sup>3</sup>/h e 9/9 da 2550 m<sup>3</sup>/h). Staffe per il fissaggio a parete con regolazione in tre direzioni e sistema anticaduta. Accessori e viteria sono in acciaio inox. Realizzazioni a misura o disegno su richiesta.

Codice	Lunghezza	Profondità	Altezza	Peso (kg)	Specifica tecnica	Imballo montato (mm)	Imballo montato (m <sup>3</sup> )	Prezzo €
GK10 L600 P700	600	700	470	20,6	900 M <sup>3</sup> /H	620X490XH840	0,26	1307,96 &euro;
GK10 L700 P700	700	700	470	22,4	900 M <sup>3</sup> /H	720X490XH840	0,30	1334,96 &euro;
GK10 L800 P700	800	700	470	26,4	1400 M <sup>3</sup> /H	820X490XH840	0,34	1522,13 &euro;
GK10 L900 P700	900	700	470	28,8	1400 M <sup>3</sup> /H	920X490XH840	0,38	1597,71 &euro;
GK10 L1000 P700	1000	700	470	30,5	1400 M <sup>3</sup> /H	1020X490XH840	0,42	1624,78 &euro;
GK10 L1100 P700	1100	700	470	32,2	1400 M <sup>3</sup> /H	1120X490XH840	0,46	1740,82 &euro;
GK10 L1200 P700	1200	700	470	33,8	1400 M <sup>3</sup> /H	1220X490XH840	0,50	1786,37 &euro;
GK10 L1300 P700	1300	700	470	35,6	1400 M <sup>3</sup> /H	1320X490XH840	0,54	1814,56 &euro;
GK10 L1400 P700	1400	700	470	38	1400 M <sup>3</sup> /H	1420X490XH840	0,58	1879,81 &euro;
GK10 L1500 P700	1500	700	470	39,8	1400 M <sup>3</sup> /H	1520X490XH840	0,63	1908,16 &euro;
GK10 L1600 P700	1600	700	470	41,4	1400 M <sup>3</sup> /H	1620X490XH840	0,67	1943,37 &euro;
GK10 L1700 P700	1700	700	470	43,1	1400 M <sup>3</sup> /H	1720X490XH840	0,71	1979,82 &euro;
GK10 L1800 P700	1800	700	470	44,8	1400 M <sup>3</sup> /H	1820X490XH840	0,75	2016,56 &euro;
GK10 L1900 P700	1900	700	470	47,3	1400 M <sup>3</sup> /H	1920X490XH840	0,79	2072,97 &euro;
GK10 L2000 P700	2000	700	470	54,3	2500 M <sup>3</sup> /H	2020X490XH840	0,83	2326,42 &euro;
GK10 L2100 P700	2100	700	470	56,0	2500 M <sup>3</sup> /H	2120X490XH840	0,87	2452,08 &euro;
GK10 L2200 P700	2200	700	470	57,7	2500 M <sup>3</sup> /H	2220X490XH840	0,91	2488,22 &euro;
GK10 L2300 P700	2300	700	470	59,4	2500 M <sup>3</sup> /H	2320X490XH840	0,95	2524,28 &euro;
GK10 L2400 P700	2400	700	470	61,3	2500 M <sup>3</sup> /H	2420X490XH840	1,00	2553,46 &euro;
GK10 L2500 P700	2500	700	470	64,2	2500 M <sup>3</sup> /H	2520X490XH840	1,04	2654,06 &euro;
GK10 L2600 P700	2600	700	470	66,1	2500 M <sup>3</sup> /H	2620X490XH840	1,08	2682,64 &euro;
GK10 L2700 P700	2700	700	470	67,8	2500 M <sup>3</sup> /H	2720X490XH840	1,12	2709,07 &euro;
GK10 L2800 P700	2800	700	470	69,6	2500 M <sup>3</sup> /H	2820X490XH840	1,16	2736,51 &euro;
GK10 L2900 P700	2900	700	470	71,2	2500 M <sup>3</sup> /H	2920X490XH840	1,20	2780,21 &euro;
GK10 L3000 P700	3000	700	470	72,9	2500 M <sup>3</sup> /H	3020X490XH840	1,24	2806,79 &euro;
GK10 L3100 P700	3100	700	470	74,6	2500 M <sup>3</sup> /H	3120X490XH840	1,28	3613,45 &euro;
GK10 L3200 P700	3200	700	470	76,3	2500 M <sup>3</sup> /H	3220X490XH840	1,33	3639,02 &euro;
GK10 L3300 P700	3300	700	470	78,0	2500 M <sup>3</sup> /H	3320X490XH840	1,37	3685,00 &euro;
GK10 L3400 P700	3400	700	470	92,7	5000 M <sup>3</sup> /H	3420X490XH840	1,41	4602,86 &euro;
GK10 L3500 P700	3500	700	470	95,9	5000 M <sup>3</sup> /H	3520X490XH840	1,45	4686,97 &euro;
GK10 L3600 P700	3600	700	470	97,6	5000 M <sup>3</sup> /H	3620X490XH840	1,49	4712,95 &euro;
GK10 L3700 P700	3700	700	470	99,3	5000 M <sup>3</sup> /H	3720X490XH840	1,53	4758,07 &euro;
GK10 L3800 P700	3800	700	470	101,0	5000 M <sup>3</sup> /H	3820X490XH840	1,57	4783,23 &euro;
GK10 L3900 P700	3900	700	470	102,6	5000 M <sup>3</sup> /H	3920X490XH840	1,61	4827,68 &euro;
GK10 L4000 P700	4000	700	470	104,3	5000 M <sup>3</sup> /H	4020X490XH840	1,65	4852,72 &euro;