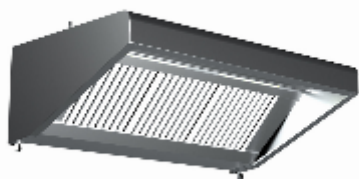


## CAPPА SNACK P.900 CON MOTORE



Cappa Snack con profilo tagliato verso l'alto che consente l'installazione anche nel caso di soffitti bassi. Adatte per essere applicate su blocchi di cottura da 60-70-90 posizionati a parete. Cappa professionale realizzata interamente in acciaio inox certificato Aisi 304 finitura scotch Brite assemblata tramite saldatura a Tig e saldatura a Punti. Gli angoli interni della cappa sono arrotondati per una facile pulizia, permettendo la prevenzione dell'accumulo di depositi di grasso, che rappresentano un grave pericolo di incendio. Filtri Vortex con design a nido d'ape per un'elevata capacità di filtraggio, facilmente estraibili per il lavaggio, finitura a specchio. Canalina incorporata per la raccolta grassi e condensa, completa di doppio rubinetto per lo scarico. Motore a doppia aspirazione monofase stagno contro le infiltrazioni di grasso disponibile in due versioni (7/7 da 1520 m<sup>3</sup>/h e 9/9 da 2550 m<sup>3</sup>/h). Staffe per il fissaggio a parete con regolazione in tre direzioni e sistema anticaduta. Accessori e viteria sono in acciaio inox. Realizzazioni a misura o disegno su richiesta.

Codice	Lunghezza	Profondità	Altezza	Peso (kg)	Specifica tecnica	Imballo montato (mm)	Imballo montato (m <sup>3</sup> )	Prezzo €
GL07 L600 P900	600	900	470	22,7	900 M <sup>3</sup> /H	620X490XH1040	0,32	1339,76 &euro;
GL07 L700 P900	700	900	470	24,6	900 M <sup>3</sup> /H	720X490XH1040	0,37	1369,74 &euro;
GL07 L800 P900	800	900	470	28,9	1400 M <sup>3</sup> /H	820X490XH1040	0,42	1560,94 &euro;
GL07 L900 P900	900	900	470	31,4	1400 M <sup>3</sup> /H	920X490XH1040	0,47	1637,92 &euro;
GL07 L1000 P900	1000	900	470	33,3	1400 M <sup>3</sup> /H	1020X490XH1040	0,52	1667,67 &euro;
GL07 L1100 P900	1100	900	470	35,3	1400 M <sup>3</sup> /H	1120X490XH1040	0,57	1787,71 &euro;
GL07 L1200 P900	1200	900	470	37,1	1400 M <sup>3</sup> /H	1220X490XH1040	0,62	1835,96 &euro;
GL07 L1300 P900	1300	900	470	39,0	1400 M <sup>3</sup> /H	1320X490XH1040	0,67	1865,48 &euro;
GL07 L1400 P900	1400	900	470	41,6	1400 M <sup>3</sup> /H	1420X490XH1040	0,72	1933,39 &euro;
GL07 L1500 P900	1500	900	470	43,5	1400 M <sup>3</sup> /H	1520X490XH1040	0,77	1963,10 &euro;
GL07 L1600 P900	1600	900	470	45,4	1400 M <sup>3</sup> /H	1620X490XH1040	0,83	2002,25 &euro;
GL07 L1700 P900	1700	900	470	47,3	1400 M <sup>3</sup> /H	1720X490XH1040	0,88	2041,33 &euro;
GL07 L1800 P900	1800	900	470	49,1	1400 M <sup>3</sup> /H	1820X490XH1040	0,93	2079,43 &euro;
GL07 L1900 P900	1900	900	470	51,8	1400 M <sup>3</sup> /H	1920X490XH1040	0,98	2138,45 &euro;
GL07 L2000 P900	2000	900	470	59,1	2500 M <sup>3</sup> /H	2020X490XH1040	1,03	2395,80 &euro;
GL07 L2100 P900	2100	900	470	60,9	2500 M <sup>3</sup> /H	2120X490XH1040	1,08	2522,80 &euro;
GL07 L2200 P900	2200	900	470	62,8	2500 M <sup>3</sup> /H	2220X490XH1040	1,13	2561,52 &euro;
GL07 L2300 P900	2300	900	470	64,7	2500 M <sup>3</sup> /H	2320X490XH1040	1,18	2600,16 &euro;
GL07 L2400 P900	2400	900	470	66,8	2500 M <sup>3</sup> /H	2420X490XH1040	1,23	2631,97 &euro;
GL07 L2500 P900	2500	900	470	69,9	2500 M <sup>3</sup> /H	2520X490XH1040	1,28	2735,12 &euro;
GL07 L2600 P900	2600	900	470	72	2500 M <sup>3</sup> /H	2620X490XH1040	1,34	2766,25 &euro;
GL07 L2700 P900	2700	900	470	73,9	2500 M <sup>3</sup> /H	2720X490XH1040	1,39	2795,29 &euro;
GL07 L2800 P900	2800	900	470	75,8	2500 M <sup>3</sup> /H	2820X490XH1040	1,44	2823,67 &euro;
GL07 L2900 P900	2900	900	470	77,6	2500 M <sup>3</sup> /H	2920X490XH1040	1,49	2870,50 &euro;
GL07 L3000 P900	3000	900	470	79,6	2500 M <sup>3</sup> /H	3020X490XH1040	1,54	2900,65 &euro;
GL07 L3100 P900	3100	900	470	81,4	2500 M <sup>3</sup> /H	3120X490XH1040	1,59	3708,54 &euro;
GL07 L3200 P900	3200	900	470	83,3	2500 M <sup>3</sup> /H	3220X490XH1040	1,64	3736,61 &euro;
GL07 L3300 P900	3300	900	470	85,1	2500 M <sup>3</sup> /H	3320X490XH1040	1,69	3783,88 &euro;
GL07 L3400 P900	3400	900	470	100,1	5000 M <sup>3</sup> /H	3420X490XH1040	1,74	4705,50 &euro;
GL07 L3500 P900	3500	900	470	103,5	5000 M <sup>3</sup> /H	3520X490XH1040	1,79	4792,09 &euro;
GL07 L3600 P900	3600	900	470	105,4	5000 M <sup>3</sup> /H	3620X490XH1040	1,84	4820,62 &euro;
GL07 L3700 P900	3700	900	470	108	5000 M <sup>3</sup> /H	3720X490XH1040	1,90	4877,11 &euro;
GL07 L3800 P900	3800	900	470	109,1	5000 M <sup>3</sup> /H	3820X490XH1040	1,95	4894,54 &euro;
GL07 L3900 P900	3900	900	470	110,9	5000 M <sup>3</sup> /H	3920X490XH1040	2,00	4941,53 &euro;
GL07 L4000 P900	4000	900	470	112,8	5000 M <sup>3</sup> /H	4020X490XH1040	2,05	4969,00 &euro;