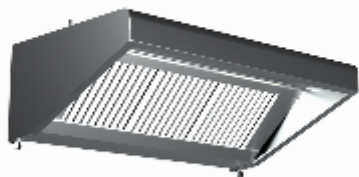


## CAPPА SNACK P.900



Cappa Snack con profilo tagliato verso l'alto che consente l'installazione anche nel caso di soffitti bassi. Adatte per essere applicate su blocchi di cottura da 60-70-90 posizionati a parete. Cappa professionale realizzata interamente in acciaio inox certificato Aisi 304 finitura scotch Brite assemblata tramite saldatura a Tig e saldatura a Punti. Gli angoli interni della cappa sono arrotondati per una facile pulizia, permettendo la prevenzione dell'accumulo di depositi di grasso, che rappresentano un grave pericolo di incendio. Filtri Vortex con design a nido d'ape per un'elevata capacità di filtraggio, facilmente estraibili per il lavaggio, finitura a specchio. Canalina incorporata per la raccolta grassi e condensa, completa di doppio rubinetto per lo scarico. Staffe per il fissaggio a parete con regolazione in tre direzioni e sistema anticaduta. Accessori e viteria sono in acciaio inox. Realizzazioni a misura o disegno su richiesta.

Codice	Lunghezza	Profondità	Altezza	Peso (kg)	Specifica tecnica	Imballo montato (mm)	Imballo montato (m³)	Prezzo €
GL11 L600 P900	600	<strong>900</strong>	470	17,4	-	620X490XH1040	0,32	785,05 &euro;
GL11 L700 P900	700	<strong>900</strong>	470	19,3	-	720X490XH1040	0,37	811,28 &euro;
GL11 L800 P900	800	<strong>900</strong>	470	21,3	-	820X490XH1040	0,42	842,50 &euro;
GL11 L900 P900	900	<strong>900</strong>	470	23,8	-	920X490XH1040	0,47	919,47 &euro;
GL11 L1000 P900	1000	<strong>900</strong>	470	25,7	-	1020X490XH1040	0,52	949,23 &euro;
GL11 L1100 P900	1100	<strong>900</strong>	470	27,7	-	1120X490XH1040	0,57	1069,27 &euro;
GL11 L1200 P900	1200	<strong>900</strong>	470	29,5	-	1220X490XH1040	0,62	1117,52 &euro;
GL11 L1300 P900	1300	<strong>900</strong>	470	31,4	-	1320X490XH1040	0,67	1147,04 &euro;
GL11 L1400 P900	1400	<strong>900</strong>	470	34,0	-	1420X490XH1040	0,72	1214,94 &euro;
GL11 L1500 P900	1500	<strong>900</strong>	470	35,9	-	1520X490XH1040	0,77	1244,66 &euro;
GL11 L1600 P900	1600	<strong>900</strong>	470	37,8	-	1620X490XH1040	0,83	1283,81 &euro;
GL11 L1700 P900	1700	<strong>900</strong>	470	39,7	-	1720X490XH1040	0,88	1322,88 &euro;
GL11 L1800 P900	1800	<strong>900</strong>	470	41,5	-	1820X490XH1040	0,93	1360,98 &euro;
GL11 L1900 P900	1900	<strong>900</strong>	470	44,2	-	1920X490XH1040	0,98	1420,00 &euro;
GL11 L2000 P900	2000	<strong>900</strong>	470	46,1	-	2020X490XH1040	1,03	1458,86 &euro;
GL11 L2100 P900	2100	<strong>900</strong>	470	47,9	-	2120X490XH1040	1,08	1585,86 &euro;
GL11 L2200 P900	2200	<strong>900</strong>	470	49,8	-	2220X490XH1040	1,13	1624,58 &euro;
GL11 L2300 P900	2300	<strong>900</strong>	470	51,7	-	2320X490XH1040	1,18	1663,22 &euro;
GL11 L2400 P900	2400	<strong>900</strong>	470	53,8	-	2420X490XH1040	1,23	1695,03 &euro;
GL11 L2500 P900	2500	<strong>900</strong>	470	56,9	-	2520X490XH1040	1,28	1798,18 &euro;
GL11 L2600 P900	2600	<strong>900</strong>	470	59,0	-	2620X490XH1040	1,34	1829,31 &euro;
GL11 L2700 P900	2700	<strong>900</strong>	470	60,9	-	2720X490XH1040	1,39	1858,35 &euro;
GL11 L2800 P900	2800	<strong>900</strong>	470	62,8	-	2820X490XH1040	1,44	1886,73 &euro;
GL11 L2900 P900	2900	<strong>900</strong>	470	64,6	-	2920X490XH1040	1,49	1933,55 &euro;
GL11 L3000 P900	3000	<strong>900</strong>	470	66,6	-	3020X490XH1040	1,54	1963,71 &euro;
GL11 L3100 P900	3100	<strong>900</strong>	470	68,4	-	3120X490XH1040	1,59	2771,60 &euro;
GL11 L3200 P900	3200	<strong>900</strong>	470	70,3	-	3220X490XH1040	1,64	2799,67 &euro;
GL11 L3300 P900	3300	<strong>900</strong>	470	72,1	-	3320X490XH1040	1,69	2846,94 &euro;
GL11 L3400 P900	3400	<strong>900</strong>	470	74,1	-	3420X490XH1040	1,74	2876,14 &euro;
GL11 L3500 P900	3500	<strong>900</strong>	470	77,5	-	3520X490XH1040	1,79	2962,73 &euro;
GL11 L3600 P900	3600	<strong>900</strong>	470	79,4	-	3620X490XH1040	1,84	2991,26 &euro;
GL11 L3700 P900	3700	<strong>900</strong>	470	81,2	-	3720X490XH1040	1,90	3037,57 &euro;
GL11 L3800 P900	3800	<strong>900</strong>	470	83,1	-	3820X490XH1040	1,95	3065,18 &euro;
GL11 L3900 P900	3900	<strong>900</strong>	470	84,9	-	3920X490XH1040	2,00	3112,17 &euro;
GL11 L4000 P900	4000	<strong>900</strong>	470	86,8	-	4020X490XH1040	2,05	3139,64 &euro;