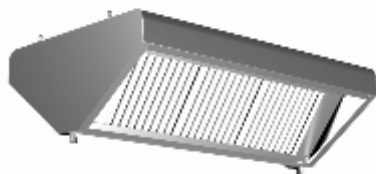


## CAPPA SNACK CENTRALE P.1000 CON MOTORE



Cappa Snack Centrale con profilo tagliato verso l'alto che consente l'installazione anche nel caso di soffitti bassi. Adatte per essere applicate su blocchi di cottura da 70-90-110 posizionati centrali oppure contrapposti. Cappa professionale realizzata interamente in acciaio inox certificato Aisi 304 finitura scotch Brite assemblata tramite saldatura a Tig e saldatura a Punti. Gli angoli interni della cappa sono arrotondati per una facile pulizia, permettendo la prevenzione dell'accumulo di depositi di grasso, che rappresentano un grave pericolo di incendio. Filtri Vortex con design a nido d'ape per un'elevata capacità di filtraggio, facilmente estraibili per il lavaggio, finitura a specchio. Canalina incorporata per la raccolta grassi e condensa, completa di doppio rubinetto per lo scarico. Motore a doppia aspirazione monofase stagno contro le infiltrazioni di grasso disponibile in due versioni (7/7 da 1520 m<sup>3</sup>/h e 9/9 da 2550 m<sup>3</sup>/h). Staffe per il fissaggio a parete con regolazione in tre direzioni e sistema anticaduta. Accessori e viteria sono in acciaio inox. Realizzazioni a misura o disegno su richiesta.

Codice	Lunghezza	Profondità	Altezza	Peso (kg)	Specifica tecnica	Imballo montato (mm)	Imballo montato (m <sup>3</sup> )	Prezzo €
HC04 L600 P1000	600	<strong>1000</strong>	460	28,3	900 M <sup>3</sup> /H	620X1020XH630	0,46	1608,70 &euro;
HC04 L700 P1000	700	<strong>1000</strong>	460	30,8	900 M <sup>3</sup> /H	720X1020XH630	0,53	1646,70 &euro;
HC04 L800 P1000	800	<strong>1000</strong>	460	35,6	1400 M <sup>3</sup> /H	820X1020XH630	0,61	1844,56 &euro;
HC04 L900 P1000	900	<strong>1000</strong>	460	39,1	1400 M <sup>3</sup> /H	920X1020XH630	0,68	1973,83 &euro;
HC04 L1000 P1000	1000	<strong>1000</strong>	460	41,6	1400 M <sup>3</sup> /H	1020X1020XH630	0,76	2011,55 &euro;
HC04 L1100 P1000	1100	<strong>1000</strong>	460	44,1	1400 M <sup>3</sup> /H	1120X1020XH630	0,83	2138,21 &euro;
HC04 L1200 P1000	1200	<strong>1000</strong>	460	46,2	1400 M <sup>3</sup> /H	1220X1020XH630	0,90	2210,17 &euro;
HC04 L1300 P1000	1300	<strong>1000</strong>	460	48,7	1400 M <sup>3</sup> /H	1320X1020XH630	0,98	2247,60 &euro;
HC04 L1400 P1000	1400	<strong>1000</strong>	460	57,8	2500 M <sup>3</sup> /H	1420X1020XH630	1,05	2577,72 &euro;
HC04 L1500 P1000	1500	<strong>1000</strong>	460	60,3	2500 M <sup>3</sup> /H	1520X1020XH630	1,13	2615,38 &euro;
HC04 L1600 P1000	1600	<strong>1000</strong>	460	62,6	2500 M <sup>3</sup> /H	1620X1020XH630	1,20	2669,61 &euro;
HC04 L1700 P1000	1700	<strong>1000</strong>	460	64,9	2500 M <sup>3</sup> /H	1720X1020XH630	1,27	2723,76 &euro;
HC04 L1800 P1000	1800	<strong>1000</strong>	460	67,2	2500 M <sup>3</sup> /H	1820X1020XH630	1,35	2778,32 &euro;
HC04 L1900 P1000	1900	<strong>1000</strong>	460	71,4	2500 M <sup>3</sup> /H	1920X1020XH630	1,42	2876,40 &euro;
HC04 L2000 P1000	2000	<strong>1000</strong>	460	73,5	2500 M <sup>3</sup> /H	2020X1020XH630	1,50	2947,43 &euro;
HC04 L2100 P1000	2100	<strong>1000</strong>	460	76,0	2500 M <sup>3</sup> /H	2120X1020XH630	1,57	3073,72 &euro;
HC04 L2200 P1000	2200	<strong>1000</strong>	460	78,5	2500 M <sup>3</sup> /H	2220X1020XH630	1,65	3110,30 &euro;
HC04 L2300 P1000	2300	<strong>1000</strong>	460	80,7	2500 M <sup>3</sup> /H	2320X1020XH630	1,72	3182,41 &euro;
HC04 L2400 P1000	2400	<strong>1000</strong>	460	83,2	2500 M <sup>3</sup> /H	2420X1020XH630	1,79	3219,43 &euro;
HC04 L2500 P1000	2500	<strong>1000</strong>	460	88,1	2500 M <sup>3</sup> /H	2520X1020XH630	1,87	3404,83 &euro;
HC04 L2600 P1000	2600	<strong>1000</strong>	460	90,6	2500 M <sup>3</sup> /H	2620X1020XH630	1,94	3441,05 &euro;
HC04 L2700 P1000	2700	<strong>1000</strong>	460	93,1	2500 M <sup>3</sup> /H	2720X1020XH630	2,02	3477,86 &euro;
HC04 L2800 P1000	2800	<strong>1000</strong>	460	95,6	2500 M <sup>3</sup> /H	2820X1020XH630	2,09	3513,88 &euro;
HC04 L2900 P1000	2900	<strong>1000</strong>	460	97,7	2500 M <sup>3</sup> /H	2920X1020XH630	2,16	3584,28 &euro;
HC04 L3000 P1000	3000	<strong>1000</strong>	460	100,2	2500 M <sup>3</sup> /H	3020X1020XH630	2,24	3620,87 &euro;
HC04 L3100 P1000	3100	<strong>1000</strong>	460	102,3	2500 M <sup>3</sup> /H	3120X1020XH630	2,31	3958,28 &euro;
HC04 L3200 P1000	3200	<strong>1000</strong>	460	104,8	2500 M <sup>3</sup> /H	3220X1020XH630	2,39	3993,92 &euro;
HC04 L3300 P1000	3300	<strong>1000</strong>	460	106,9	2500 M <sup>3</sup> /H	3320X1020XH630	2,46	4064,87 &euro;
HC04 L3400 P1000	3400	<strong>1000</strong>	460	122,4	5000 M <sup>3</sup> /H	3420X1020XH630	2,53	4992,75 &euro;
HC04 L3500 P1000	3500	<strong>1000</strong>	460	127,7	5000 M <sup>3</sup> /H	3520X1020XH630	2,61	5143,06 &euro;
HC04 L3600 P1000	3600	<strong>1000</strong>	460	130,2	5000 M <sup>3</sup> /H	3620X1020XH630	2,68	5179,23 &euro;
HC04 L3700 P1000	3700	<strong>1000</strong>	460	132,3	5000 M <sup>3</sup> /H	3720X1020XH630	2,76	5249,08 &euro;
HC04 L3800 P1000	3800	<strong>1000</strong>	460	134,8	5000 M <sup>3</sup> /H	3820X1020XH630	2,83	5284,16 &euro;
HC04 L3900 P1000	3900	<strong>1000</strong>	460	136,9	5000 M <sup>3</sup> /H	3920X1020XH630	2,90	5354,83 &euro;
HC04 L4000 P1000	4000	<strong>1000</strong>	460	139,4	5000 M <sup>3</sup> /H	4020X1020XH630	2,98	5389,74 &euro;